

Bisitarienezako gomendioak

Ondo pasa zure bidaiari

Ez bota zaborra lurrera

Ten respeto con todos los ciudadanos y turistas

Cualquier cosa pregunta a los ciudadanos

We hope you enjoy the trip

walk in a small group on the pavement

Altza Herria

Altzatik Paseatzen

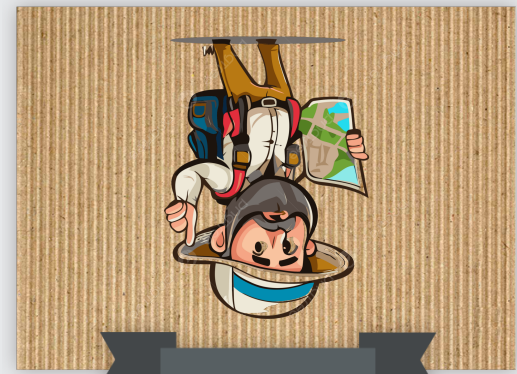


Egileak:

Akululu taldea

LH5

Alta Herria gozatu



Joan

Egun zoragarria pasa nahi duzuz?

!Explora, descubre, sueña!

!Welcome!

kaixo ni Joan naiz eta oso dibertigarria naiz. Alta ezagutu nahi duzuz? ETORRI NIREKIN!!!

Aurkezpena

Presentación

Hola soy Joan y soy muy divertido. ¿Quiéres conocer Alta? ¡VEN CONMIGO!

Zirkuituaren deskribapena

Zure zirkuituaren laugarren urratsa

Hirugarren interesgunetik laugarren interesgunera joateko, Harria parkeak San Markoseko gotorlekura joan

Deskribapena

Asko ibili behar duzu horra iristeko baina posible duzu. Harria parkeak atzera berri joan eta Artxipi bidetik joan behar zara. Mendian zaudenean, San Markos bidea hartu eta zuzen jarraitu. Denbora asko izango da baina aurkituko duzu gotorlekua.

Zure zirkuituaren bostgarren urratsa

Laugarren interesgunetik helmugara joateko, bide berdina atzera egln behar duzu.

Deskribapena

Zirkuituaren deskribapena

Zirkuituaren deskribapena

Zure zirkuituaren bigarren urratsa



- Lehenengo interesgunetik bigarren interesgunera joateko, udaletxetik Sarasola baserrira joan.

Deskribapena

- Altzako paseotik jaitsi behar zara eta eskubian ikastetxe bat aurkituko duzu. Aurrera joan eta igogailu baten ondoan aurkituko duzu bigarren interesgunea.

Zure zirkuituaren hirugarren urratsa



- Bigarren interesgunetik hirugarren interesgunera joateko, Sarasola baserrian hasiko zara eta Harrira parkera joango zara.

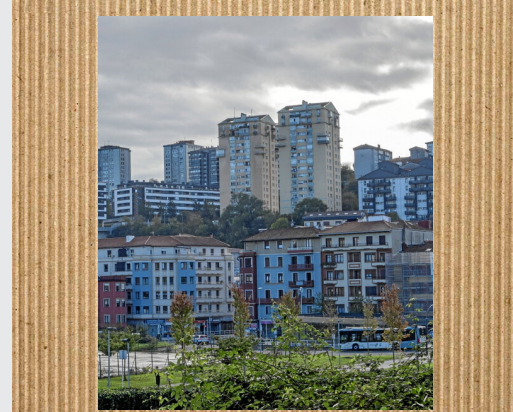
Deskribapena

- Altzako paseotik zuzen joan eta biribilgunean ezkerretara biratu. Herrerako paseotik jaitsi eta eskubitara Harriako parkea ikusi behar duzu.

Altza Herria begirada batean

Kokapena

Altza donostian kokatuta dago, Donostiren ekialdean kokatuta, Gipuzkoan.



Erliebe-elementuak

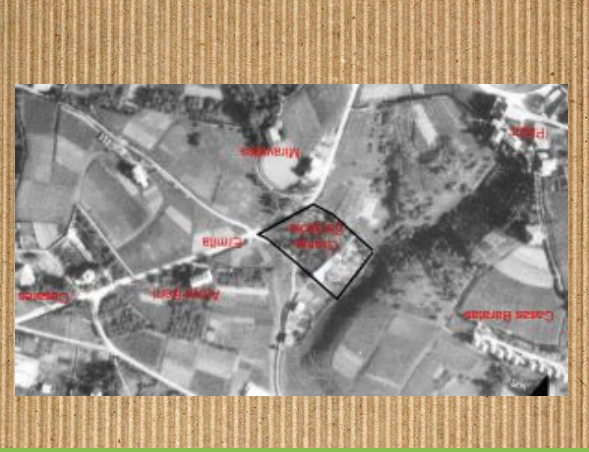
San Marcos mendia eta zelaiak.

Â

Bestelako informazioa

ZER IKUSI (Interesgune naturalak)

Sarasola baserria oroitzapenak



1984an Granja Sarasola izena zuen^Å eraikin bitxi samarra zegoen lehenago.^Å Bertan, etxearen marrazkietan batera, bere kokapena eta eraikinean bizi ziren familien abizenak ikus ditzakegu, okupatzen zuten etxebizitza eta familia bakoitzeko kide kopurua adieraziz. Baserriaren izena bere jabearen, Basilio Sarasolaren abizenetik datorrela kontatu digu

Å

Zure zirkuituaren lehen urratsa



Abiapuntutik lehen interesgunea jateko, udaltxera joan.

Deskribapena

Altzako udaltxeaa ezkerretara aurkituko duzu.^Å

Zirkuituaren mapa



Legenda

Norabidea



Erreferentzia-puntua



Abiapuntua



Interesguneak



Helmuga



ZER IKUSI (Interesgune naturalak)

San Markos gotorlekua



San Marko Gotorlekua Donostiatik 10 kilometro baino gutxiagora dago. GipuzkoakoÂ kostaldeko behatoki garrantzitsua eta pribilegiatua da, bertatik Kontxako, Pasaia eta Txingudiko badiak ikus daitezke.

Â

ZER IKUSI (Interesgune artistikoak)

Harría parkea



Harríako parkea edo Harría parkea Altza auzoan dagoen parke bat da. Alde haundiko bi altuera ditu, eta palmondoz beteta dago. Golan dagoen zatian, A hondar arkeologikoak daude. Parkearen atzealdetik Pasatako badtaren ikuspegi paregabeaz gozatu daiteke. 32.000 metro karratu ditu.

ZER IKUSI (Interesgune artistikoak)

Altzako udaltxea



Altzako udaltxea San Martzial elizaren ondoan dago kokatuta. A Fatxada nagusia frontoiaren atzealdian dago. Behako solairua, lehen solairua eta ganbara ditu. Behako solairuak hiru ate-sarrera daude. Barrualdean udaltxeko A altzaríak gordetzeko areto bat dago. A kanpoaldean, ezker aldeko izkinan, bi eguzki-erloju daude.