

# Galdakao

Galdakaoko turismo - liburuxka



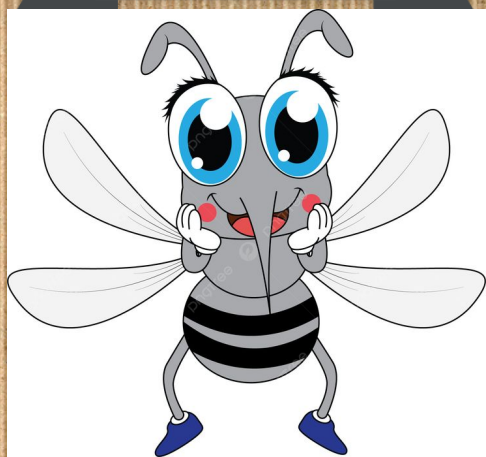
Egileak:

Moskitrikoak

LH5B

# Galdakao gozatu

Lila



Come and enjoy our Galdakao

¿???Ven y disfruta de una experiencia inolvidable!

Ongi etorri Galdakaora!

## Aurkezpena

Kaixo, lagunok! Lila naiz.

Ni ausarta naiz eta erronkei aurre egin eta gaindetzea lortzen dut.

Nahi ahal duzue egun zoragarri bat pasatu Galdakaoko altxorak ezagutzuz?

## Presentación

Hola, amigos. Me llamo Lila.

Yo soy valiente y hago frente a las dificultades y consigo superarlas.

¿Os gustaría disfrutar de un día maravilloso descubriendo los tesoros que tiene Galdakao?

# Galdakao begirada batean

## Kokapena

Gure herria Bizkaian dago.



## Erlikebe-elementuak

- Ibatzabat ibata □
- Ganguren mendia □
- Arantzile presa □
- Goiko erre erreka

## Bestelako informazioa

Galdakaon 25.000 bistanle daude gutxi gora bera.

Galdakaoko pertsonaia Mozoiloker da.

# ZER IKUSI (Interesgune naturalak)

## Arantzile



Arantzile Â presa zabala da. Arantzilen zubi bat dago ere erreka handi bat eta ahateak uretatik igeri egiten dute.

Hamaiketako jatekoÂ mahaian ere badaude.

# ZER IKUSI (Interesgune naturalak)

## Belauztegiko hariztia



Belauztegi " Eguzkibegi " ondoan dago ikastolakoak askotan joaten dira horra jolasten dutenean.

Ikastolakoak Belauztegiri Pepeto deitzen diote. Pepeto harizti bat da.

# ZER IKUSI (Interesgune artistikoak)

## Irekidurak



Irekidura Galdakaon dago ( Ardanza parkean ), Jorge Oteizak egindakoa da, Irekidura 2003 an jarri zuten Ardantza parkean.

Irekidura 4 metroko altuerako eskultura bat da.

# ZER IKUSI (Interesgune artistikoak)

## Galdakaoko lanperna



Edertasun bereziz jantzi zuen naturak gure Galdakaoko herria. Galdakaoko lanperna perretxiko bat da eta Ardanza parkearen alboan dago.

Lanperna Galdakaoko espezie bat da.

# Zirkuituaren mapa



## Legenda

Norabidea



Erreferentzia-puntua



Abiapuntua



Interesguneak



Helmuga





# Zirkuituaren deskribapena

## Zure zirkuituaren lehen urratsa



○ Abiapuntutik lehen interesgunera joateko,

### Deskribapena

Ardantza parkean hasiko duzu ibilbidea. Goikaldean Jorge Oteizaren Irekidurak eskultura daukazu.

# Zirkuituaren deskribapena

## Zure zirkuituaren bigarren urratsa



- Lehenengo interesgunetik bigarren interesgunera joateko,

### Deskribapena

Parkearen behekaldean, udaltzaingoaren etxe ondoan, Galdakaoko Lan eskultura dago.

## Zure zirkuituaren hirugarren urratsa



- Bigarren interesgunetik hirugarren interesgunera joateko,

### Deskribapena

Juan Bautista kalea gurutzatu, eta udaletxearen eta frontoiaren artetik Errekalde biderantza joan. Zubi azpitik pasatu ostean, eskumako bidea hartu, eta bidegurutzean ezkerrera hartu Peperaino aurrera jarraitu.

# Zirkuituaren deskribapena

## Zure zirkuituaren laugarren urratsa



- Hirugarren interesgunetik laugarren interesgunera joateko,

### Deskribapena

Pepeton anbulategirako bidea hartu. Bizkai kalera heltzean, eskumara biratu, bigarren biribilguneraino joan. Han eskumara biratu eta Arantzile Bidea hartu. Aurrera jarraituz presara helduko zara.Â

## Zure zirkuituaren bostgarren urratsa



- Laugarren interesgunetik helmugara joateko (helmuga eta abiapuntua berbera da),

### Deskribapena

Arantzile presas gozatu.

# Bisitarientzako gomendioak

Kaletik zoazenean txakurren kaka jaso.

LoreÂ polit batzuk ikusten badituzu, utzi dauden lekuan.

Vístase cómodamente para tu caminata.

TiraÂ Â tu basura aÂ contenedor

Don&#39;t walk in the road.

Don&#39;t forget to bring an umbrella.