

# Zaldibar

Zaldibarko leku politak



Egileak:

Lagun onenak

LH5.B



Ikastolen Elkartea

# Zaldibar gozatu

OTSITO



Etorri Zaldibarrera gure naturaz eta paisaiaz gozatzera.

Ven a Zaldibar para disfrutar de nuestro paisajes y de nuestras tierras.

Come to Zaldibar to see and enjoy our nature and landscape.

## Aurkezpena

Kaixo, lagunak: Otsito deitzen naiz, oso ausarta naiz, gauero basoan ibiltzen naizelako. Gustatuko litzaizueke nire herrian egun zoragarri bat pasatzea?

## Presentación

Hola, amigos: me llamo Otsito y soy muy valiente. Me paso toda la noche en el bosque. ¿Os gustaría disfrutar de un día maravilloso descubriendo tesoros que tiene mi pueblo?

# Zaldibar begirada batean

## Kokapena

Zaldibar Euskal Herrian dago. Durangaldeko ipar mendebaldean. Berriz eta Ermuaren artean.



## Erlikebe-elementuak

Zaldibar mendiz inguratuta dago, ibai asko ditu eta natura da nagusi.

## Bestelako informazioa

Zaldibar herri txiki bat da. Leku guztietara oinez joan zaitezke. Natura asko dauka eta antzinako gaztelu zahar bat ere.

Durangotik oso hurbil dago eta trenez, autobusez, kotxez, taxiz... joan zaitezke.

# ZER IKUSI (Interesgune naturalak)

## Arietzu

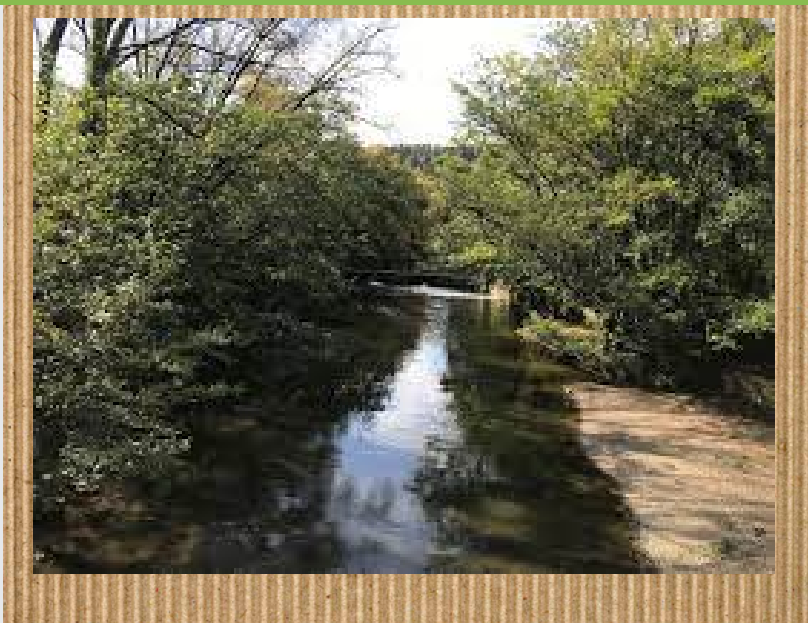


Zengotita hegoaldera 480metrora altxatzen den egungo mendigunetik bereizita dagoen gailur txikia da.

Arietzuko gurutzea tradizionalki mendiaren ekialdeko magalean kokatu izan da, 489m-ko altueran.

# ZER IKUSI (Interesgune naturalak)

## Zaldua ibaia



Zaldua ibaiaren luzera 7km dira. Arrierrekatik dator eta Astolako errekarakin batzen da.

Zaldua ibaiak dituen erreka jarioak hauek dira: Solozabal, Agirre-Sakona, Aranguren, Gatika, Urizar eta Garraiz.

# ZER IKUSI (Interesgune artistikoak)

## Liburutegi zaharra



Liburutegi zaharra 1968an sortu zen, Balendin Lasuenen ekimenez. Liburutegi zaharreko inaugurazioa 1972ko uztailaren 14an egin zen. Ordutik, sei arduradun izan ditu.

2010ean itxi zen, baina gaur egun batzarrak egiteko, antzerkiak edo ikusmenak egiteko erabiltzen da.

# ZER IKUSI (Interesgune artistikoak)

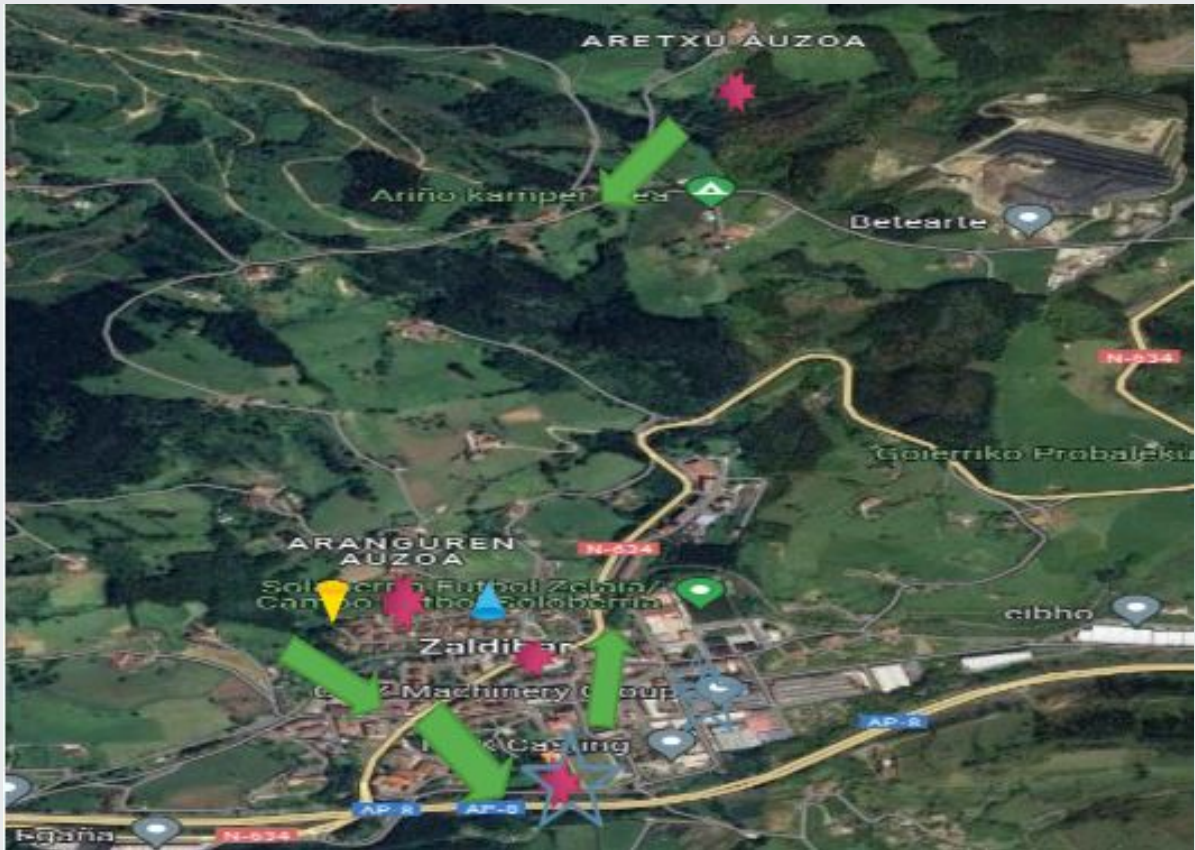
## Eliza



Zaldibarko elizak San Andres izena du eta ez dagoenez fundazio argirik X|||. mendekoa dela uste da eta Ventura Rodrigezek disenatu zuen.

Eliza gotikoa da,aldare nagusianÂ San Andres apostulua dago eta alboetako aldareetan San Esteban eta Arriosarioko amabirjina.

# Zirkuituaren mapa



## Legenda

Norabidea



Erreferentzia-puntua



Abiapuntua



Interesguneak



Helmuga







# Zirkuituaren deskribapena

## Zure zirkuituaren bigarren urratsa



○ Elizatik liburutegi zaharrera

### Deskribapena

Elizatik liburutegi zaharreraÂ joan behar zara, horretarako: elizako eskailerak jeitsi, eskumara biratu baratz fruta dendara iritsi arte.

## Zure zirkuituaren hirugarren urratsa



○ Liburutegi zaharretik Zaldua ibaira

### Deskribapena

Aurrera joan CMZ tailerrera iritsi arte. Hortik joan aurrera Zaldua ibairarte.

# Zirkuituaren deskribapena

## Zure zirkuituaren laugarren urratsa



- Zaldua ibaitik Arietzura.

### Deskribapena

Mallabitik hurbil dago. Joan hilerrira igo gora gora eta gora eta helduko zara.

## Zure zirkuituaren bostgarren urratsa



- Arietsutik elizara

### Deskribapena

Bajatu hilerritik eta joan 100metro etara handik gora igo eta helduko zara.

# Bisitariენტzako gomendioak

Ez ahaztu kamera.

Aterkina ekar ezazu.

Pon tu basura en el cubo de la basura.

No te sientes encima de los monumentos históricos.

Animals eat their own special food, so please do not feed them with your food.

Dress comfortably for your tour.