

Bisitariantzako gomendioak

Hartu zure txakurren kaka eta ez utziÂ lurrean.

Etorri ikustera Santa Marinako bazeliza.

Mira el cine de la kulturÂ etxea.

Te invito a venir a comer al Torrebarri o al Basartena.

Go to Sopelana beach.

Go walking to Butron castle.

Urduliz

Urduliz polita



Egileak:

MARRAZOAK

LH5A

Urdulez gozatu



Urdulezen gauza oso
interesgarriak daude! Animatu
Urdulez ikustera!

Aurkezpena

Kaixo lagunak, ni
Vincent deitzen naiz.
Zuria eta laranja naiz.
Niri asko gustatzen zaizt
jolastea eta lo
egitea. A gonbidatzen
zaiztut Urdulez ikustera,
zatoz nirekin!

Presentación

Hola amigos, me llamo
Vincent. Soy naranja y
blanco. Me gusta jugar y
que me den de comer. Te
invito a visitar Urdulez
¡Ven conmigo!

Zirkuituaren deskribapena

Zure zirkuituaren laugarren urratsa

Deskribapena

Zure zirkuituaren bostgarren urratsa

Laugarren interesguneak helmugara joateko (helmtuga eta
abiapuntua berbera da),

Deskribapena

Azkenengo interesgunean zaudenean segitu aurrera azkenengo izarra
aurkitu arte, aurkitzen duzunean ezkerreara abiatu eta pixka bat
aurrera joanez hasi zaren lekuan bukatuko duzue.



Zirkuituaren deskribapena

Zure zirkuituaren bigarren urratsa



Lehenengo interesgunetik bigarren interesgunera joateko,

Deskribapena

Lehenengo izarrean zaudenean segi aurrera beste izarra aurkitu arte, beste izarra aurkitu duzunean ezkerrera biratu BI247tik abiatuta. Berriro segi aurrera beste izarra aurkitu arte, izarra aurkitzen duzunean ezkerrera biratu eta aurrera joaten bazara aurkituko duzu Memoria parkea.

Zure zirkuituaren hirugarren urratsa



Bigarren interesgunetik hirugarren interesgunera joateko,

Deskribapena

Pixka bat aurrerago joan behar zara eta hor Santa Marinako Baselizaren aurkituko duzu. Santa Marinako mendia Santa Marinako Baselizaren ondoan dago. Orduan ez duzu ezer egin behar.

Urduliz begirada batean

Kokapena

Urduliz Bizkaiako iparraldean dago eta Sopela ezagutzen baduzu jakingo duzu Urduliz Sopolaren ondoan dagoela.



Erliebe-elementuak

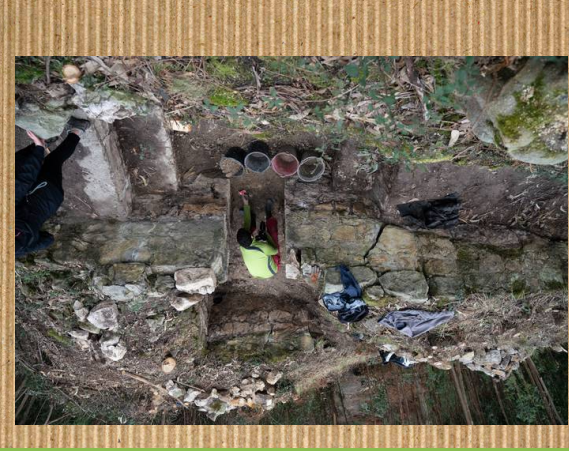
Butroe ibaia, amildegia eta Santa Marina mendia.

Bestelako informazioa

Urduliz 5.247 biztanle ditu. Bilbotik Urdulizera errepidetik 21 kilometro daude. Urduliz lehen oso txikia zen, baina orain askoz handiagoa da! Eta baita ere denok ezagutzen gara, eta zu etortzen bazara zuri ere ezagutuko dizugu!

ZER IKUSI (Interesgune naturalak)

Burdin Hesia



Burdin Hesia babesleku eta metrailadore kokagune ugari eraiki ziren bai Gorkoganako kordalean, bai Santa Marinako haitzetan. Larrabetzutik Sopelara bitarteko Burdin Hestarena 5. sektorearen barruan dago hau.

Zure zirkuituaren lehen urratsa

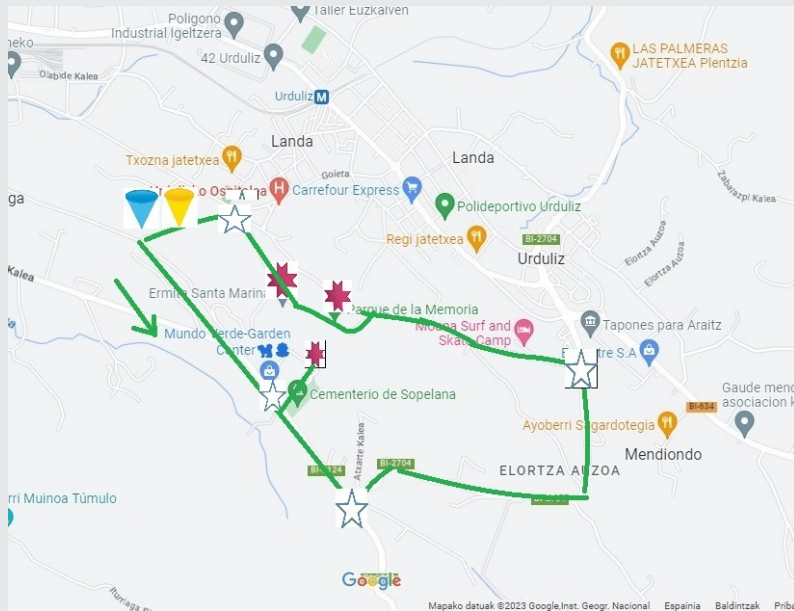
Abiapuntutik lehen interesgunea joateko,

Deskribapena

Lehenengoz joan gezia markatzen duen norabiderra eta segiti aurrera lehenengo izarra aurkitu arte. Lehenengo izarra aurkitzen duzunean Burdin hesiara joan nahi bazara ezkerreara biratu eta Burdin Hesia ikusten bukatu duzunean atzera bota eta jarri lehenengo izarra egon den lekuan.



Zirkuituaren mapa



Legenda

Norabidea



Erreferentzia-puntua



Abiapuntua



Interesguneak

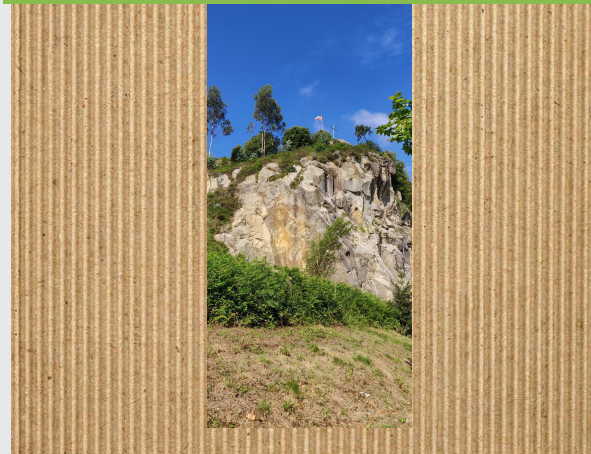


Helmuga



ZER IKUSI (Interesgune naturalak)

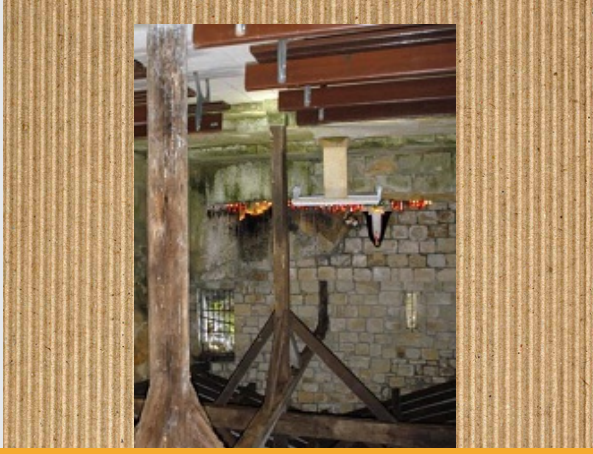
Santa Marina



Santa Marina mendi bat da, eta goiko tontorran ikurrina bat dago. Mendi hau oso famatua da Urdulizen eta ia ia denok egon dira bandera ikutzen. Zeuk ere ahal duzu! Eta gainera eskaladan trebea bazara hemen hori ere egin ahal duzu.

ZER IKUSI (Interesgune artistikoak)

Santa Marinako Baseliza



Baseliza hau Santa Marinako haitzetan dago kokatua, eta haitzulo baten ondoan eraikita dago.

ZER IKUSI (Interesgune artistikoak)

Memoria parkea



Izenak dioen bezala, parke bat da eta bertan eskultura oso interesgarriak eta politak daude. Horrez gain basoan zehar ibilbide bat dago.