

# DONOSTIA

AIETE



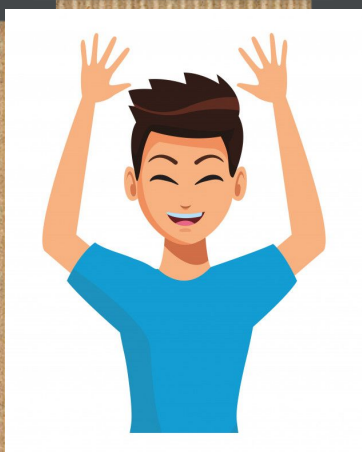
Egileak:

MUNM

5. maila

# DONOSTIA gozatu

MUNM



## Aurkezpena

Kaixo Munm naiz. Aieten bizi naiz eta pertsonak ezagutzea gustatzen zait, oso ausarta naiz. Kirola egitea gustatzen zait batez ere futbola eta padela. Gustatuko litzaizueke Aiete bisitatzea?

Â Â Â Â Â Â Â Â Â Â Â  
Â Â Â Â Â Â Â Â Â Â Â  
Â Â DOG

-It is big or small.

-It has two eyes, four legs, a nose, a tail...

-It lives at home.

-It eats meat.

-It doesn't lay eggs.

-It can run very fast and listen very well.

## Presentación

Hola, soy Munm. Vivo en Aiete, me gusta conocer personas nuevas y soy atrevido. Me gusta el deporte sobre todo el fútbol y el padel. ¿Te gustaría visitar Aiete?

# DONOSTIA

## begirada batean

### Kokapena

Mirakontxarekin iparraldean , Amara zaharra eta berriarekin eta Antigua, Ibaeta eta Añorgarekin mendebaldean dago. Donostiako hego mendebaldean dago.

### Erliebe-elementuak

Aieteko parkearen barruan urmael bat, haitzuloak eta ur jauziak daude, baita zelai berdeak eta lorategiak ere.

### Bestelako informazioa

Auzoa muino-eremu zabal baten gainean hedatzen da, hiriko heremu lauak menderatzen dituen, inguruko auzoetan aurkitzen direnak.



# ZER IKUSI (Interesgune naturalak)

## AIETEKO PARKEA



Aieteko parkea frantsesak disenatu zuten eta hor barruan urmael bat, haitzuloak eta ur jauziak daude, eta ere zelai berdeak. Aieteko parkea edo Puio Parkea Donostia hiriburuko Aiete auzoan dagoen parke bat da, eraberean, hurrek jolasteko gune bat du.

# ZER IKUSI (Interesgune naturalak)

## AIETEKO LORATEGIAK



Aieteko parkerako sarrera nagusia, lehen gurdiak sartzen ziren tokitik da. Gure aurrean irekitzen da Euskal Herriko jauregi eta lorategi handienetako bat. Â Lorategiak hiru zati berezi ditu. Lehen zatia jauregitik hurbil dagoen zatia, iparraldekoa. Lorategi erregularra da, trazadura geometriko zuzeneko parterreakÂ dituen.

# ZER IKUSI (Interesgune artistikoak)

## AIETEKO JAUREGIA



Aieteko jauregia 74.400 bat metro koadroko lorategi-barrutia den Aieteko parkean dago. Aieteko jauregia Donostia hiriko Aiete auzoan dagoen jauregia da. Moltzo horretan jauregia bera nabarmentzen da, zaintzailearen etxea, usategia eta antzinako zalditegia bezalako eraikuntzak osagarri dituela. 1977ko uztailaren 20an lorategiak jendeari ireki zitzaizkion.

# ZER IKUSI (Interesgune artistikoak)

## EUREKA ZIENTZIA MUSEOA



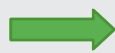
Museoa zientzia eta teknologia munduari buruzko museoa da, eta kultura eta hezkuntza baliabide bat da. Eureka Zientzia museoa, museo interaktiboa edo elkarreragilea da; Informazioa eta irakasgarria aurkezten da bertan objektuak manipulatzuz eta esperimentuak eginez.

# Zirkuituaren mapa



## Legenda

Norabidea



Erreferentzia-puntua



Abiapuntua



Interesguneak



Helmuga





# Zirkuituaren deskribapena

## Zure zirkuituaren lehen urratsa



- Gure ibildea Bera-Beratik Aieteko Hotelerara da.

### Deskribapena

Bera-Beratik hasita Plaza del deportera joan. Ondoren eskuinera biratu eta Bera-Beratik jarraitu, eta rekta bukatzean eskuinera biratu.

# Zirkuituaren deskribapena

## Zure zirkuituaren bigarren urratsa



Lehenengo interesgunetik bigarren interesgunera joateko,

### Deskribapena

Ondoren eskuinera biratu eta Bera-Beratik jarraitu, eta rekta bukatzean eskuinera biratu bide gorria jarraituz. Gero eskuinera biratu Bera-Berako pasealekutik jarraitzeko, jarraitu aurrera ezkerrera biratu ondoren metro batzuk aurrera jarraitu eta bihurgune batera iritsiko zara, bihurgunean ezkerrera biratu eta jarraitu aurrera Mendialai kalea pasa eta pixkat aurrerago arte.Â

## Zure zirkuituaren hirugarren urratsa



Bigarren interesgunetik hirugarren interesgunera joateko,

### Deskribapena

Hor zaudela eskuinera biratu eta autopista azpitik pasaz Aieteko parkera iritsiko zara. Helmugara iristeko jarraitu egin duzun bidea Mendialai kale parera iritsi arte, eta orduan eskuinera biratu eta zauden kaletik jarraituz Hotelera iritsiko zara.

# Zirkuituaren deskribapena

## Zure zirkuituaren laugarren urratsa



- Hirugarren interesgunetik laugarren interesgunera joateko,

Deskribapena

## Zure zirkuituaren bostgarren urratsa



- Laugarren interesgunetik helmugara joateko (helmuga eta abiapuntua berbera da),

Deskribapena

# Bisitarientzako gomendioak

Txubaskeroak edo xirak ekarri.

Donostiako pintxoak probatu.

Vigilad vuestras cosas en la playa.

Cuidad a los niños en la playa.

You should visit natural parks.

You should see " bahia de la concha"