

## Bisitarientzako gomendioak

Ez bota zakarra itsasora.

Â

zaratarik ez egin

Respetarha las personas que vivan hay

Tira la basura en el contenedor

If you have a pet, pick up the poo in poo bag.

Dress comfortably for your tour.

# Pasaia

PASAIKO LIBURU DIGITALA



Egileak:

PASAIKO TALDEKIDEAK

LH5

# Pasaria gozatu



Pasarian jatorrak gara! Zatozi!

## Presentación

Me llamo Padí.  
Jakimihandi. Me gustan  
los retos.

## Aurkezpena

À  
À  
À  
Pandi Jakimihandi  
naiz. Erroketi aurre  
egun eta gailditzee  
gustatzen zait.

# Zirkuituaren deskribapena

## Zure zirkuituaren laugarren urratsa

Hirugarren interesguneetik laugarren interesgunea joateko,  
Arrantzaleen etxetik kaiko sarrerara, aurrera egun ezazu.

### Deskribapena

Arrantzale etxetatik San Juan kaleetik segi kaiko sarreara  
aurkitu arte, den dena zuzen!

## Zure zirkuituaren bostgarren urratsa

Laugarren interesguneetik helmugara joateko (helmuga eta  
abiapuntua berbera da), egun alderantziko bidea.

### Deskribapena

Kaiko sarreatik joan zaitetz arrantzaleen etxetara. Hor hartu  
txalupa, Esnabide kalea hartu eta segi zuzen! Faroko paseora.  
Hortik gora zuzen egun Ulla mendiko parkineraino.





# Zirkuituaren deskribapena

## Zure zirkuituaren bigarren urratsa



- Lehenengo interesgunetik bigarren interesgunera joateko, Uliako parkinetik Faroaren pasealekura joateko, pauso hauek segi.

### Deskribapena

- Uliako parkinetikÂ paseo del Farora iristeko aurrera segi. Faroaren pasealekua zaudenean segi aurrera, horÂ kale asko aurkituko dituzu. Kaleak zeharkatuko dituzu Esnabide kalera iritsi arte, hor zaudenean eskuinera biratu, segi eta muraleta aurkituko duzu.

## Zure zirkuituaren hirugarren urratsa



- Bigarren interesgunetik hirugarren interesgunera joateko, Muraletik arrantzaleen etxeetara, pauso hauek egin:

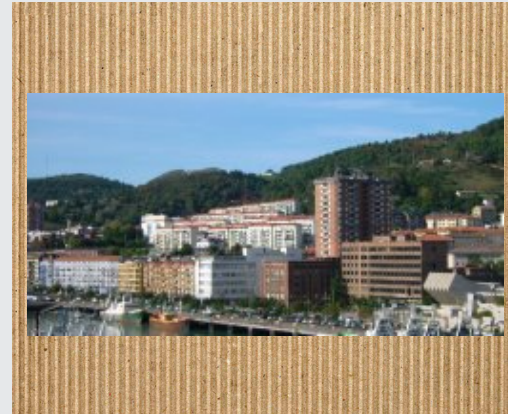
### Deskribapena

- Atzera biratu eta Esnabide kaletik San Pedroko rotondara iritsi arte segi aurrera. Rotondan zaudenean eskuinera biratu txalupa aurkitu arte. Txalupa hartu eta arrantzaleen etxean utziko zaitu.

# Pasaia begirada batean

## Kokapena

Gipuzkoako iparraldean dago. Itsasoari begira. Ekialdean Bidebieta, Hegoaldean Altza eta mendebaldean Errenderia.



## Erliebe-elementuak

Pasaian mendia eta itsasoa dago.

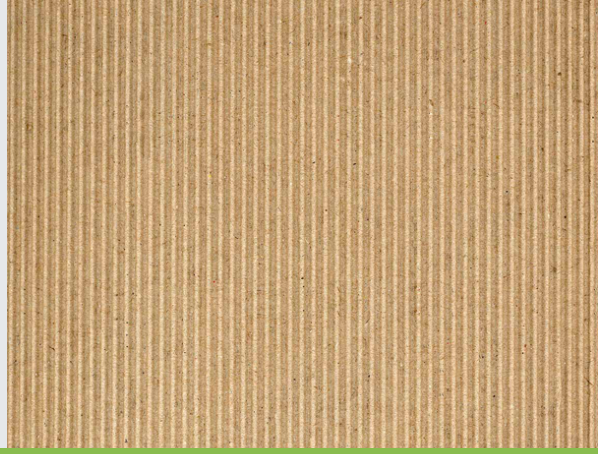
## Bestelako informazioa

Pasaia itsasoa arrantzariÂ eskainita dago, arrantzarako itsasontzi asko baitaude.Â

Bestetik, Uli mendia dago, bertan dauden labarratik paseo ederrak eman daitezke.

# ZER IKUSI (Interesgune naturalak)

ULIA MENDIA



Ulia mendian zuhaitz desberdin asko daude eta animalia ugari ere. Bertan paseo ederrak eman daitezke.

Zure zirkuituaren lehen urratsa

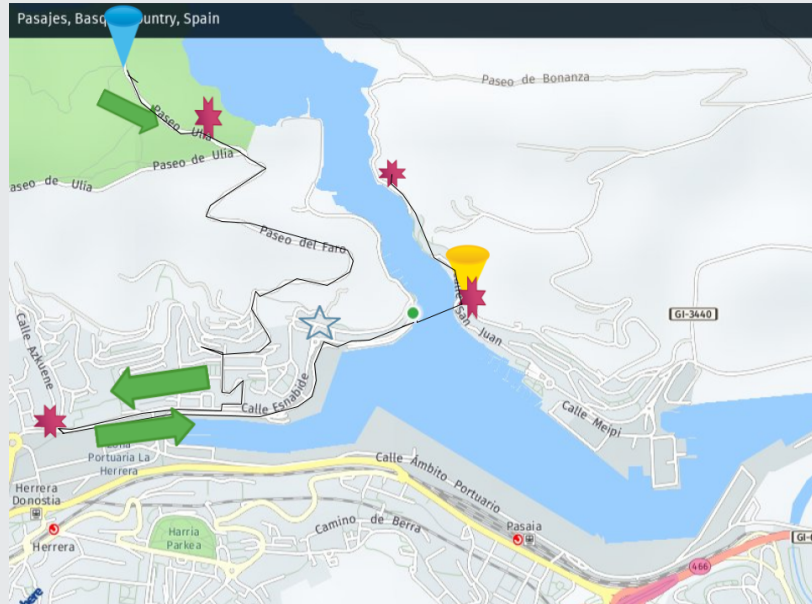


Abiapuntutik lehen interesgunea joateko, ulia mendia hasi. aurrera segi.

Deskribapena

Paseo uliatik segi aurrera Ulako parkinera iritsi arte.

# Zirkuituaren mapa



## Legenda

Norabidea



Erreferentzia-puntua



Abiapuntua



Interesguneak

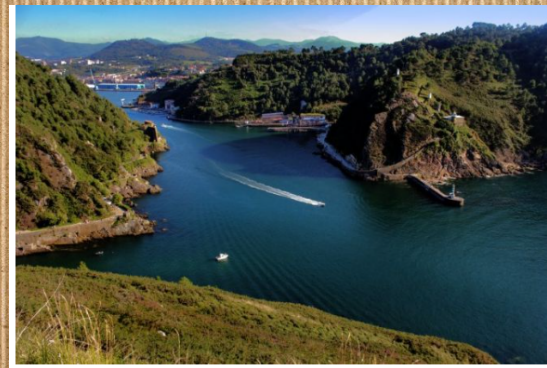


Helmuga



# ZER IKUSI (Interesgune naturalak)

## Pasaia kairako sarrera



Pasairako sarrera oso estua da eta praktikoak gidatu behar du. Itsasontzi handiak ikus daitezke.

Atlaltikaldian itsasontzi zaharrak eta ederrak ikusteko aukera izaten da.

Â

## ZER IKUSI (Interesgune artistikoak)

### Arratzaleen etxeak

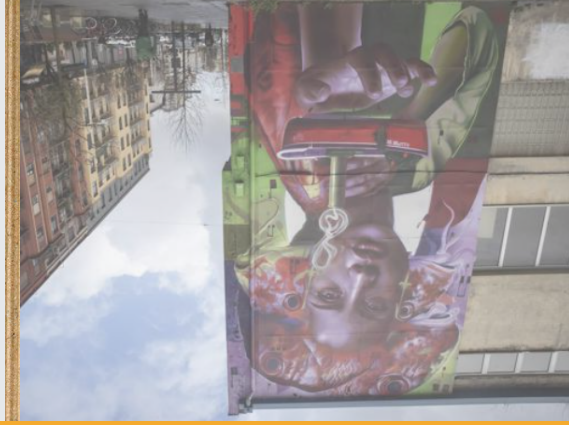


Etxea zaharrek dira, XVII-XVIII mendeakoa, baina ongi zainduak. Koloretuak denak.

Oso etxe estuak dira, arratzaleak bizitzen dira.

## ZER IKUSI (Interesgune artistikoak)

### PASAIAKO MURALA



Mural hau Enut Otano artita gazteak egin du. Munduan daudenen artean 10. postuan dago.