

Bisitarientzako gomendioak

Zaborra zakarrontzira bota.

Animaliei ez eman zure janaria.

Recoge la caca del perro.

No arranques las flores.

Bring a camera to out good photos.

Do not sit in the monuments.

Altza

Altza esploratzen



Egileak:

Altza taldea

LH5A

Zirkuituaren deskribapena

Zure zirkuituaren laugarren urratsa

Hirugarren interesguneak, Ametzaginatik, laugarren interesgunea Moneda baserrira

Deskribapena

Ametzaginatik Uba bidea hartu, Ondoren Sagastieder bidea hartu eta Baratzategi kalera iritsian eskubira biratu. Zataregi kalera hartu lizardi kalera, gero Zubiaurre pasealekura iritsi eta Ellosegi kalera segitu eta rotundan or ezkerreara biratu Obaba kalera hartuz Sepapio Mujikara, hor ezkerreara biratu, aurrera segitu eta Moneda baserrira dago.

Zure zirkuituaren bostgarren urratsa

Laugarren interesguneak helmugara joateko (halmuga eta abiapuntua berbera da),

Deskribapena

Monetatik zuzen jarraitu eta helmugara iritsiko zara.

Altza gozatu

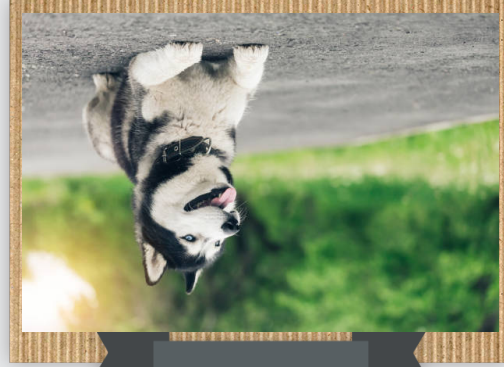
Aurkezpena

À kaitxo, lagunok Luna Zurelaguna naiz. Ni ausarta naiz erronketi aurre egin eta gaitzitea lortzen dut. À Jakinmina! daukat gauza berriak ezagutzeko. Nahit duzu Altza ezagutu?

Presentación

Hola, amigos. Me llamo Luna Zurelaguna Yo soy valiente, hago frente a las dificultades y consigo superarlas. Soy muy curiosa. ¿Quieres conocer Altza?

ALTZA, ALT XORREZ JOSITAI!!



Luna

Zirkuituaren deskribapena

Zure zirkuituaren bigarren urratsa



- Lehenengo interesgunetik, Tomasenetik, bigarren interesgunera, Casares baserrira

Deskribapena

Tomasenen ezkerrera biratu eta zuzen jarraitu Casares aurkitu arte zuzen-zuzen.

Zure zirkuituaren hirugarren urratsa



- Bigarren interesgunetik, Casaresetik, hirugarren interesgunera, Ametzagaina parkea.

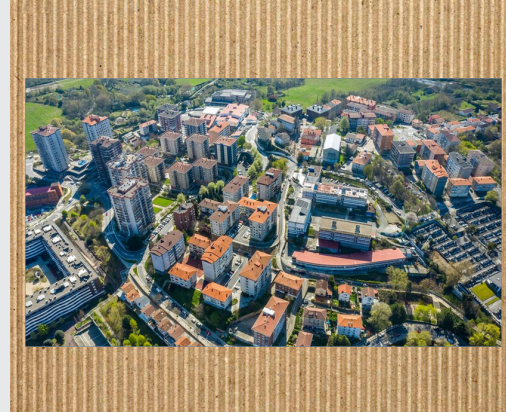
Deskribapena

Casaresen Debarieta bidea hartu eta Arriberri etxealdera iristean eskubira biratu. Rotondaraino iritsi eta Altza pasealekua kalea hartu Lauaizeta bidera iristean eskubira biratu, segi aurrera Marrus bideraino, hor eskubira biratu eta Uba bidea hartu. Segi 500m aurrera eta Ametzagaina parkera iritsiko zara.

Altza begirada batean

Kokapena

Altza Donostiko ekialdean dago.



Erlike-elementuak

Mendia

Bestelako informazioa

Altzan lehen baserri batzuk zeuden. 1960-70 hamarkadetan etorkin asko etorri ziren eta Altza eraikinez bete zen.

Orain baserri gutxi batzuk geratzen dira.

Altzan jende asko bizi da eta Donostiako zetroarekin oso ongi komunikatuta dago.

ZER IKUSI (Interesgune naturalak)

Ametzagaina parkea



Ametzagaina parkea handia da, hainbat zuhaitz ezbedinetaz osata dago, zuhaitzak landatu daitezke, jolasleko leku bat da. Ametzagaina herritaren birrika bezalako da.

Zure zirkuituaren lehen urratsa

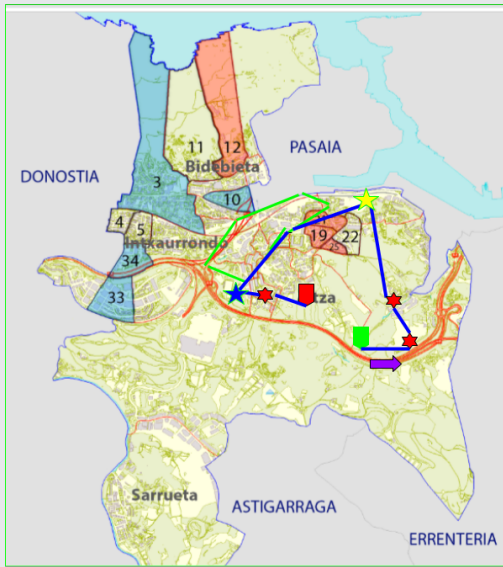
Altzako plazatik Tomasene baserrira

Deskribapena

Altzako plazatik Altzako pasealekua keletik aurrera joan
Lauizeta kaleraino, hor ezkerretara biratu eta rotondaraino
joan. HorÀ lehenengo bidea hartu, segi piska bat aurrera eta
ezkerreara biratu Darleta bidea kalean, bertan À Tomasene
baserriaÀ aurkituko duzu, gaur egun kultur etxea.À aurkitu
arte.



Zirkuituaren mapa



Legenda

Norabidea



Erreferentzia-puntua



Abiapuntua



Interesguneak

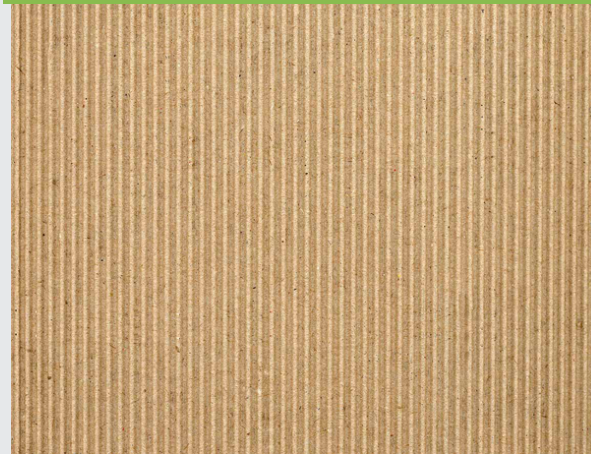


Helmuga



ZER IKUSI (Interesgune naturalak)

Mendixka



Mendixka 200 metroko mendi txiki bat da, Altza medixka batean dago.

ZER IKUSI (Interesgune artistikoak)

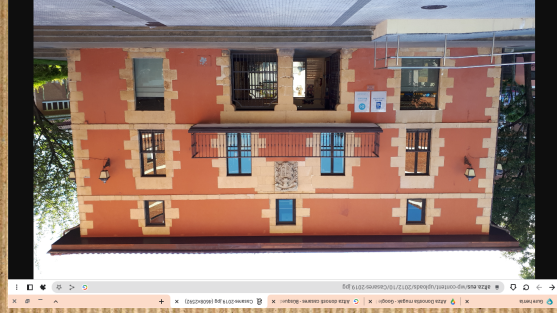
MONEDA



Moneda baserria XVI. mendekoa da. Moneda izena du hortik pasatzen ziren arrantzaileak ordaindu behar zutelako. Harritz egina da, oso handia da, sarrera borobiltzua dauka eta ezker eskubi atea ditu. Goino pisuan lehoi asko ditu. XIX. mendean hospitala izan zen eta 1970.ean haurtzidea izan zen. Gaur egun ikastaro desberdinak ematen dira bertan.

ZER IKUSI (Interesgune artistikoak)

CASARES BASERRIA-KULTUR ETXEA



XVII. mendeko eraikuntza da. Etxe handi bat bezalakoa da. Marroia da. Lehoi asko ditu eta bi sarrera handi. Orain kultur etxea da, baina lehen jendea bizitzen eta garai batean ostalua ere izan zen.