

Altza

Altza esploratzen



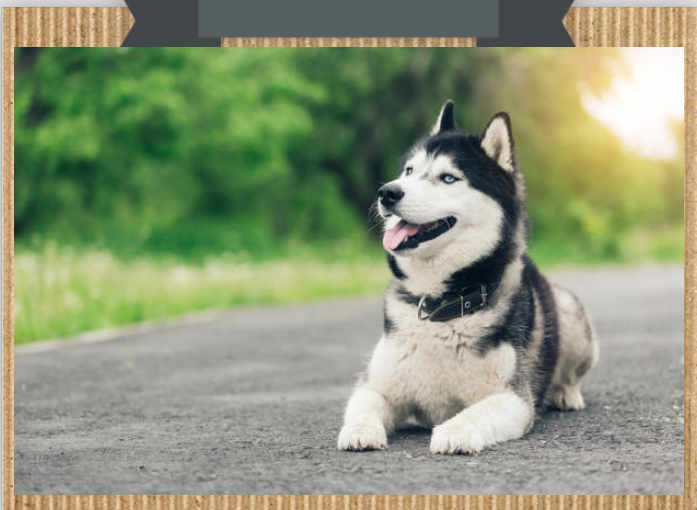
Egileak:

Altza taldea

LH5A

Altza gozatu

Luna



Aurkezpena

Â Kaixo, lagunok Luna Zurelaguna naiz. Ni ausarta naiz erronkei aurre egin eta gainditzea lortzen dut.Â JakinminaÂ daukat gauza berriak ezagutzeko. Nahi duzu Altza ezagutu?

ALTZA, ALTXORREZ JOSITA!!!

Presentación

Hola, amigos. Me llamo Luna Zurelaguna Yo soy valiente, hago frente a las dificultades y consigo superarlas. Soy muy curiosa. Â¿Quieres conocer Altza?

Altza begirada batean

Kokapena

Altza Donostiko ekialdean dago.



Erliebe-elementuak

Mendia

Bestelako informazioa

Altzan lehen baserri batzuk zeuden. 1960-70 hamarkadetan etorkin asko etorri ziren eta Altza eraikinez betetzen.Â

Orain baserri gutxi batzuk geratzen dira.Â

Altzan jende asko bizi da eta Donostiako zetroarekin oso ongi komunikatuta dago.

ZER IKUSI (Interesgune naturalak)

Ametzagaina parkea



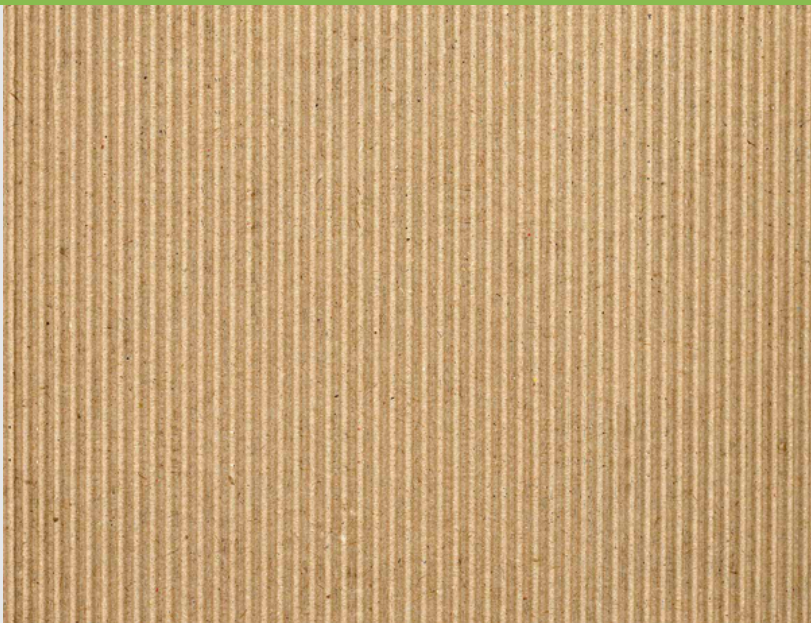
Ametzagaina parkea handia da, hainbat zuhaitz ezbedinetaz osatuta dago, zuhaitzak landatu daitezke, jolasteko leku bat da. Ametzagaina herriaren birika bezalakoa da.

Â

Â

ZER IKUSI (Interesgune naturalak)

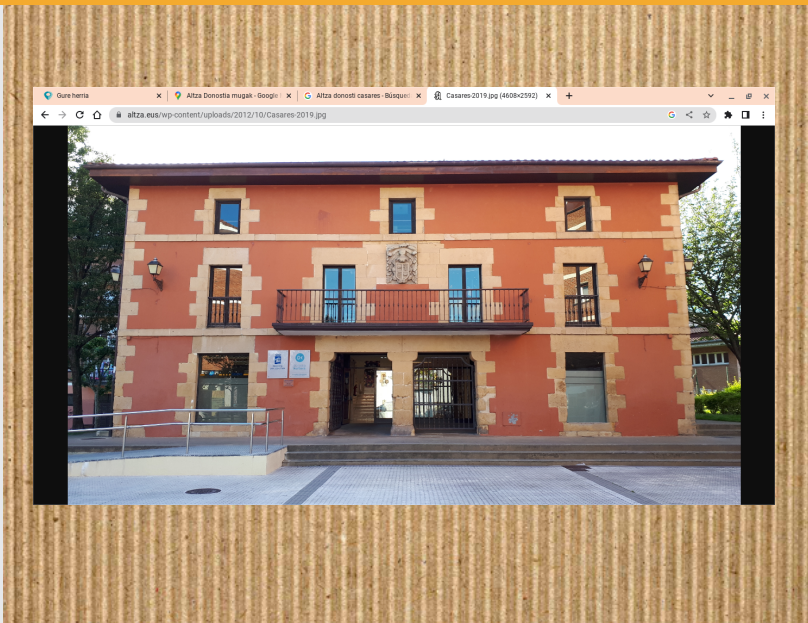
Mendixka



Mendixka 200 metroko mendi txiki bat da, Altza mendixka batean dago.

ZER IKUSI (Interesgune artistikoak)

CASARES BASERRIA-KULTUR ETXEA



XVII. mendeko eraikuntza da. Etxe handi bat bezalakoa da. Marroia da. Lehio asko ditu eta bi sarrera handi.

Orain kultur etxea da, baina lehen jendea bizi zen eta garai batean ostatua ere izan zen.

ZER IKUSI (Interesgune artistikoak)

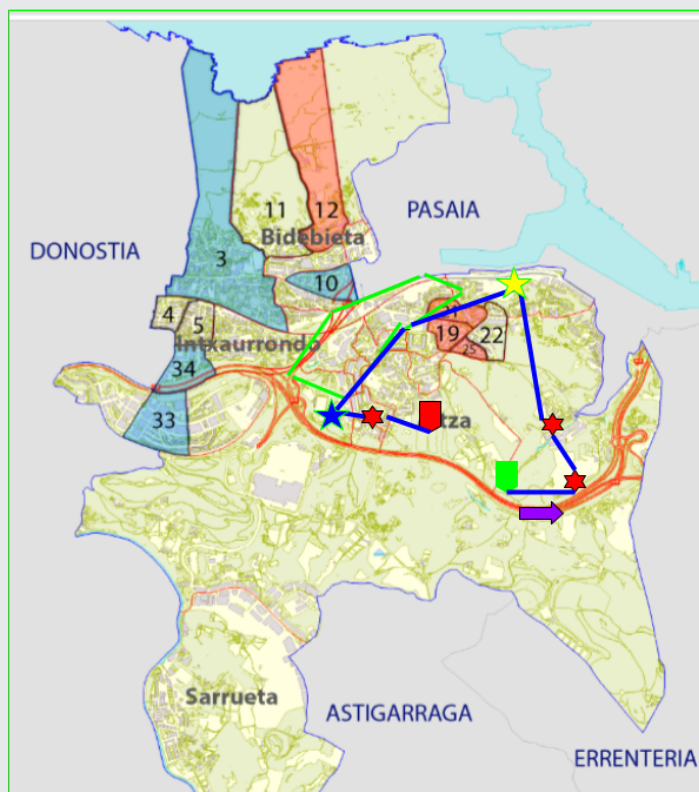
MONEDA



Moneda baserria XVI. mendekoa da. Moneda izena du hortik pasatzen ziren arrantzaleak ordaindu behar zutelako. Hartziz egina dago. Oso handia da, sarrera borobiltzua dauka eta ezker eskubi atea ditu. Goiko pisuan lehio asko ditu.

XIX. mendean hospitala izan zen eta 1970.ean haurtzidea izan zen. Gaur egun ikastaro desberdinak ematen dira bertan.

Zirkuituaren mapa



Legenda

Norabidea



Erreferentzia-puntua



Abiapuntua



Interesguneak



Helmuga



Zirkuituaren deskribapena

Zure zirkuituaren lehen urratsa



- Altzako plazatik Tomasene baserrira

Deskribapena

Altzako plazatik Altzako pasealekua keletik aurrera joan Lauaizeta kaleraino, hor ezkerretara biratu eta rotondaraino joan. Horê lehenengo bidea hartu, segi piska bat aurrera eta ezkerrera biratu Darieta bidea kalean, bertan ê Tomasene baserriaê aurkituko duzu, gaur egun kultur etxea.ê aurkitu arte.

Zirkuituaren deskribapena

Zure zirkuituaren bigarren urratsa



- Lehenengo interesgunetik, Tomasenetik, bigarren interesgunera, Casares baserrira

Deskribapena

Tomasenen ezkerrera biratu eta zuzen jarraitu Casares aurkitu arte zuzen-zuzen.

Zure zirkuituaren hirugarren urratsa



- Bigarren interesgunetik, Casaresetik, hirugarren interesgunera, Ametzagaina parkea.

Deskribapena

Casaresen Debarieta bidea hartu eta Arriberri etxealdera iristean eskubira biratu. Rotondaraino iritsi eta Altza pasealekua kalea hartu Lauaizeta bidera iristean eskubira biratu, segi aurrera Marrus bideraino, hor eskubira biratu eta Uba bidea hartu. Segi 500m aurrera eta Ametzagaina parkera iritsiko zara.

Zirkuituaren deskribapena

Zure zirkuituaren laugarren urratsa



- Hirugarren interesgunetik, Ametzagainatik, laugarren interesgunera Moneda baserrira

Deskribapena

Ametzagainatik Uba bidea hartu, Ondoren Sagastieder bidea hartu eta Baratzategi kalera iristean eskubira biratu. Zataregi kalea hartu Lizardi kaleraino, gero Zubiaurre pasealekura iritsi eta Elozegi kaleraino segi eta rotondan or ezkerrera biratu Obaba kalea hartuz Sepapio Mujikara, hor ezkerrera biratu, aurrera segi eta Moneda baserria dago.

Zure zirkuituaren bostgarren urratsa



- Laugarren interesgunetik helmugara joateko (helmuga eta abiapuntua berbera da),

Deskribapena

Monedatik zuzen jarraitu eta helmugara iritsiko zara.

Bisitarientzako gomendioak

Zaborra zakarrontzira bota.

Animaliei ez eman zure janaria.

Recoge la caca del perro.

No arranques las flores.

Bring a camera to out good photos.

Do not sit in the monuments.