

Bisitarientzako gomendioak

Leioan, euria sarritan egiten duenez beti eskura euki euritako bat.

Zure zaborra ez bota lurrera, baizik eta herriko zaborrontzietara

En Leioa, Å llueve a menudo, así que ten siempre un paraguas a mano.

No tires tu basura al suelo si no a las papeleras del pueblo.

In Leioa, it rains often, so always have an umbrella at hand.

Do not throw your garbage on the ground, but in the town's garbage.

Leioa

Leioa gozatu

Egileak:

Leioako izarrak

LH5 A

Leioa gozatu



- 1 Leioan leku
-
- zoragarriakÀ bisitatuko
- dituzu.À □
- 2 Vistarás lugares
- maravillososÀ en LeioaÀ □
- 3 You will visitÀ wonderful
- placesÀ in Leioa

Presentación

Hola amigos/as!À
Me llamo Copito y soy
una coneja. Hoy nos
hemos reunido para
visitar mi pueblo.

Aurkezpena

kaixo, lagunak!
Ni Copito naiz eta unxti
bat naiz. Gaur elkartu
gara nire
herriaÀ bisitazeko.

Zirkuituaren deskribapena

Zure zirkuituaren laugarren urratsa

Hirugarren interesgune tik laugarren interesgu nera
joateko, erreferentzia puntuak jarraituko dituzu.

Deskribapena

Izar grisa atzean utzita aurrera jarraitu hurrengo izar
grisearino,À bidean ur-biltegia eskumaldean aurkituko duzu eta
ezkerrealdean saski-baloi ko zelai bat aurkituko duzu.

Zure zirkuituaren bostgarren urratsa

Laugarren interesgune tik helmugara joateko (helmtuga eta
abiapuntua berbera da), liburuakaren legendak errespetatuko

dituzun bapena

Bukatze ko, izar grisaÀ atzean utzitaÀ errotndan ezkerre ra
egingo duzu eta al dapa jeitsiko duzu, izar grisa ikusi arte.
Zure ezkerrean Torresoloko igerilekuak alboan eukiko dituzu.À
Bueltatzerakoan, ibilbide berdina eg in behar ko duzu, baina
bitaraketak alderantziz.



Zirkuituaren deskribapena

Zure zirkuituaren bigarren urratsa



Lehenengo interesgunetik bigarren interesgunera joateko, gezi berdeak eta erreferentzia puntuak errespetatuko dituzu.

Deskribapena

Ikastolako izarÂ grisa atzean utzita, . eskumara biratuko duzu;Â aurrera joango zara izar grisa aurkitu arteÂ eta bertan zaudeneanÂ eskumara biratuko duzu. Bidetik Artaza ikastola ezkerrean aurkituko duzu.

Zure zirkuituaren hirugarren urratsa



Bigarren interesgunetik hirugarren interesgunera joateko, norabide adierazten dute geziak errespetatuko dituzu.

Deskribapena

Izar grisa atzean utzita Euzko Gidariak etorbidetik aurrera jarraitu hurrengo izar grisera.Â

Leioa begirada batean

Kokapena

Leioa Bizkaian dago. Ipar-mendebaldean kokatuta dago, ipar-isurialdean.



Erliebe-elementuak

Ikea mendia, Pinosolo parkea eta Akarlanda basoa, Nerbioi ibaia, Artatza parkea eta bukatzeko Txorierri eta skate park aurkitu daitezke.

Bestelako informazioa

Leioan 32.172 biztanle daude, horietatik 27,83% euskaldunak dira.Â

Leioak 8,32 km ditu. Leioan euri asko egiten du, batez ere neguan. Batzuetan eguraldi oso ona eta polita egiten du batez ere udan.Â

Leioan instituto eta eskola asko daude.

ZER IKUSI (Interesgune naturalak)

Ondiz (Txorierri)



Ondiz auzoa Bizkaiako probintzian dago, Lelloan.
Ondizen baseliza bat dago, eta A baseliza Andra Mari deitzen da.
Ondizen mahaiak daude ospakizunak, urtebetzeak, bazkaltzeko... balio dutenak.
Ondizen natura eta zuhaitz asko daude eta udan zuhaitzek itzala ematen digute.
Baselizaren ondoan plaza bat dago, eta bertan patinek in, pilotarekin... jolasu daiteke.

Zure zirkuituaren lehen urratsa

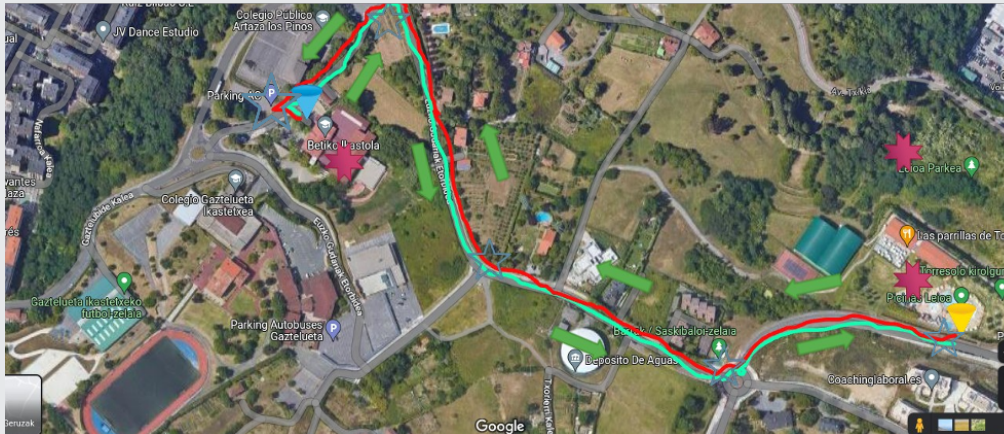


Abiapuntutik lehen interesgunea joateko, erreferentzia puntuak errespetatuko dituzu.

Deskribapena

Betiko ikastolatik atera eta aurrera joan izar grisa aurkitu arte.

Zirkuituaren mapa



Legenda

Norabidea



Erreferentzia-puntua



Abiapuntua



Interesguneak



Helmuga



ZER IKUSI (Interesgune naturalak)

Akarlanda (basoa eta parkea)



Bizkaiako probintzian dago, Leioa.Â

Akarlandako parte bat Erandion dago,Â eta bestea Leioan.

Bertan, parke bat, eskalatzeko bloke bat eta barbakoak egiteko lekuak daude.Â

Â Skate parkeanÂ aldatsÂ bat dago eta alboan saski baloiko zelaiÂ bat dago.

Akarlandan, zuhaitzetatik ibilbideak egiteko bideak daude eta tirolinak daude baita.

Akarlandan zuhaitz asko eta natura elementu ugariÂ dago.

Â

ZER IKUSI (Interesgune artistikoak)

Udondoko eskultura (izenik ez)



Udondoko eskultura 8 borobil luze eta potolez egina dago.Å
Udondoko eskultura 2009.Å urtean egina da.Å
Udondoko eskultura ez da oso altua, baina zabala eta handia da.Å
Eskultura harri zurri batzuen gainean kokatuta dago.Å

Å
Å
Å

ZER IKUSI (Interesgune artistikoak)

Leioako Pirulia



Pirulia 1960.Å urtean eraikin zen Leioan.
Pirulia metalez eginda dago baina denborarekin erdoildu eginda eta marroia geratu da.Å
Bertan plaza handi bat dago, eta patinek, pilotarekin...Å
Jolastu daiteke.Å
Leioako piruliak 18 tona pisatzen ditu.Å
Piruliak 12 metro neurzen ditu.Å

Å