

Leioa

Leioa gozatu

Egileak:

Leioako izarrak

LH5 A



Leioa gozatu

COPITO



Aurkezpena

Kaixo, lagunak!

Ni Copito naiz eta untxi bat naiz. Gaur elkartu gara nire herria bisitazeko.

□

- 1 Leioan leku zoragarriak bisitatuko dituzu. □
- 2 Visitarás lugares maravillosos en Leioa □
- 3 You will visit wonderful places in Leioa

Presentación

Hola amigos/as!

Me llamo Copito y soy una coneja. Hoy nos hemos reunido para visitar mi pueblo.

Leioa begirada batean

Kokapena

Leioa Bizkaian dago.
Ipar-mendebaldean kokatuta
dago, ipar-isurialdean.

Erliebe-elementuak

Ikea mendia, Pinosolo
parkea eta Akarlanda basoa,
Nerbioi ibaia, Artatza
parkea eta bukatzeko
Txorierri eta skate park
aurkitu daiteke.

Bestelako informazioa

Leioan 32.172 biztanle daude, horietatik 27,83%
euskaldunak dira.Â

Leioak 8,32 km ditu. Leioan euri asko egiten du, batez
ere neguan. Batzuetan eguraldi oso ona eta polita egiten
du batez ere udan.Â

Leioan instituto eta eskola asko daude.



ZER IKUSI (Interesgune naturalak)

Ondiz (Txorierri)



Ondiz auzoa Bizkaiako probintzian dago, Leioan.

Ondizen baseliza bat dago, eta baseliza Andra Mari deitzen da.

Ondizen mahaiak daude ospakizunak, urtebetzeak, bazkaltzeko... balio dutenak.

Ondizen natura eta zuhaitz asko daude eta udan zuhaitzek itzala ematen digute.

Baselizaren ondoan plaza bat dago, eta bertan patinekin, pilotarekin... jolastu daiteke.

ZER IKUSI (Interesgune naturalak)

Akarlanda (basoa eta parkea)



Bizkaiako probintzian dago, Leioa.Â

Akarlandako parte bat Erandion dago,Â eta bestea Leioan.

Bertan, parke bat, eskalatzeko bloke bat eta barbakoak egiteko lekuak daude.Â

Â Skate parkeanÂ aldatsÂ bat dago eta alboan saski baloiko zelaiÂ bat dago.

Akarlandan, zuhaitzetatik ibilbideak egiteko bideak daude eta tirolinak daude baita.

Akarlandan zuhaitz asko eta natura elementu ugariÂ dago.

Â

ZER IKUSI (Interesgune artistikoak)

Leioako Pirulia



Pirulia 1960.Â urtean eraikin zen Leioan.

Pirulia metalez eginda dago baina denborarekin erdoildu egin da eta marroia geratu da.Â

Bertan plaza handi bat dago, eta patinekin, pilotarekin... jolastu daiteke.Â

Leioako piruliak 18 tona pisatzen ditu.Â

Piruliak 12 metro neurtzen ditu.

Â

ZER IKUSI (Interesgune artistikoak)

Udondoko eskultura (izenik ez)



Udondoko eskultura 8 borobil luze eta potolez egin dago.Â

Udondoko eskultura 2009.Â urtean egin da.Â

Udondoko eskultura ez da oso altua, baina zabala eta handia da.Â

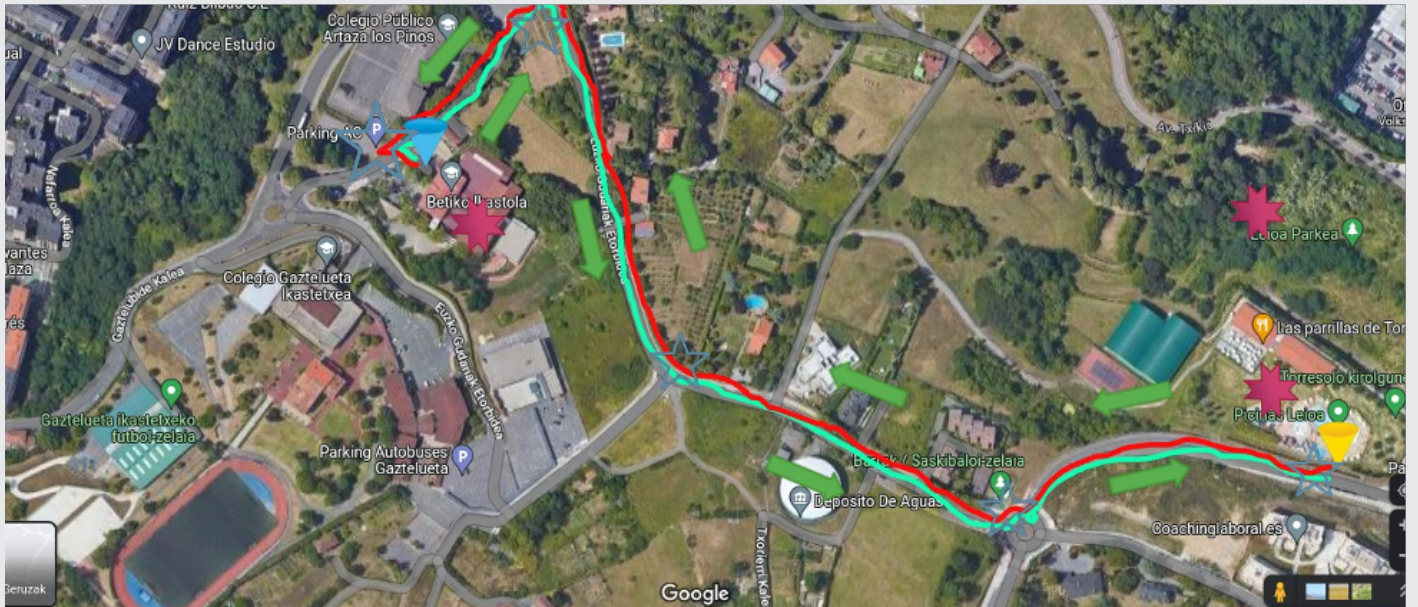
Eskultura harri zuri batzuen gainean kokatuta dago.

Â

Â

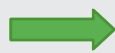
Â

Zirkuituaren mapa



Legenda

Norabidea



Erreferentzia-puntua



Abiapuntua



Interesguneak



Helmuga



Zirkuituaren deskribapena

Zure zirkuituaren lehen urratsa



- Abiapuntutik lehen interesgunera joateko, erreferentzia puntuak errespetatuko dituzu.

Deskribapena

Betiko ikastolatik atera eta aurrera joan izar grisa aurkitu arte.

Zirkuituaren deskribapena

Zure zirkuituaren bigarren urratsa



- Lehenengo interesgunetik bigarren interesgunera joateko, gezi berdeak eta erreferentzia puntuak errespetatuko dituzu.

Deskribapena

Ikastolako izarÂ grisa atzean utzita, . eskumara biratuko duzu;Â aurrera joango zara izar grisa aurkitu arteÂ eta bertan zaudeneanÂ eskumara biratuko duzu. Bidetik Artaza ikastola ezker aldean aurkituko duzu.

Zure zirkuituaren hirugarren urratsa



- Bigarren interesgunetik hirugarren interesgunera joateko, norabide adierazten dute geziak errespetatuko dituzu.

Deskribapena

Izar grisa atzean utzita Euzko Gidariak etorbidetik aurrera jarraitu hurrengo izar grisera.Â

Zirkuituaren deskribapena

Zure zirkuituaren laugarren urratsa



- Hirugarren interesgunetik laugarren interesgunera joateko, erreferentzia puntuak jarraituko dituzu.

Deskribapena

Izar grisa atzean utzita aurrera jarraitu hurrengo izar grisearino; bidean ur-biltegia eskumaldean aurkituko duzu eta ezkerrealdean saski-baloiko zelai bat aurkituko duzu.

Zure zirkuituaren bostgarren urratsa



- Laugarren interesgunetik helmugara joateko (helmuga eta abiapuntua berbera da), liburuxkaren legendak errespetatuko dituzu.

Deskribapena

Bukatzeko, izar grisa atzean utzita errotondan ezkerrean egingo duzu eta aldapa jeitsiko duzu, izar grisa ikusi arte. Zure ezkerrean Torresoloko igerilekuak alboan eukiko dituzu.

Bueltatzerakoan, ibilbide berdina egin beharko duzu, baina biraketak alderantziz.

Bisitarientzako gomendioak

Leioan, euria sarritan egiten duenez beti eskura euki euritako bat.

Zure zaborra ez bota lurrera, baizik eta herriko zaborrontzietara

En Leioa, Â llueve a menudo, asi que ten siempre un paraguas a mano.

No tires tu basura al suelo si no a las papeleras del pueblo.

In Leioa, it rains often, so always have an umbrella at hand.

Do not throw your garbage on the ground, but in the town's garbage.